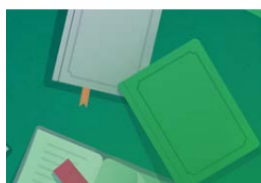


Importanti novità in Classroom + Meet

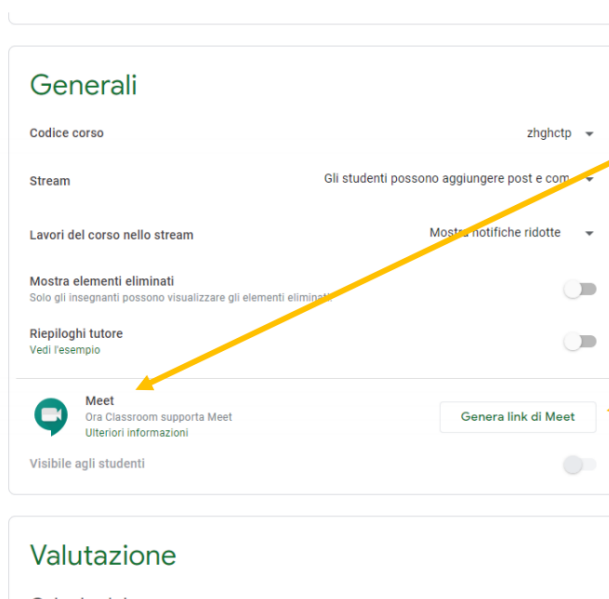
Dal 10 aprile è possibile avere un **link diretto** (permanente o reimpostabile) ad una lezione con Meet all'interno di Classroom **senza necessità di programmarlo tutte le volte** in Calendar o in Meet; ecco come:

1. Selezionare in Classroom la classe con cui si vuole lavorare.

2. Selezionare impostazioni (rotellina in alto a destra).



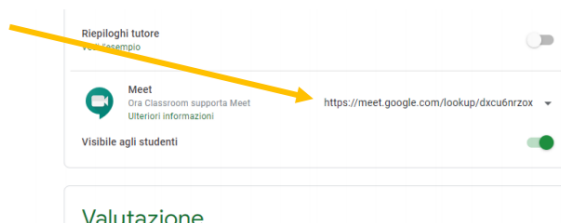
3. Si aprirà la seguente finestra:

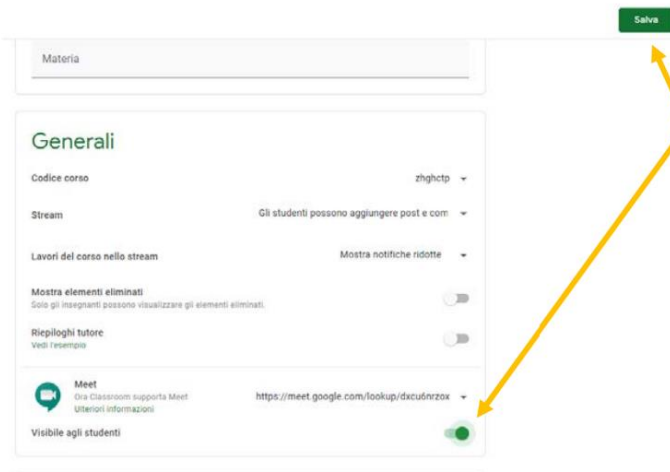


4. Scorrere nella pagina fino alla nuova funzione: Meet.

5. Cliccare a destra su: Genera link di Meet.

6. Il sistema genera un link di Meet.





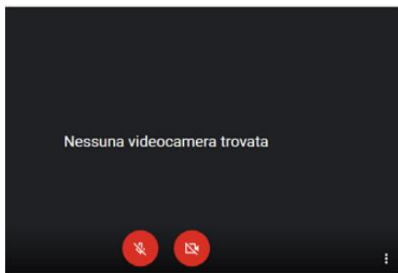
7. Affinché il link sia visibile dagli studenti, lasciare attivo il pulsante sotto il codice generato e cliccare su Salva in alto a destra.

8. Tornando nella classe si visualizzerà il codice del Meet su cui il docente e gli studenti cliccheranno per entrare nel Meet.



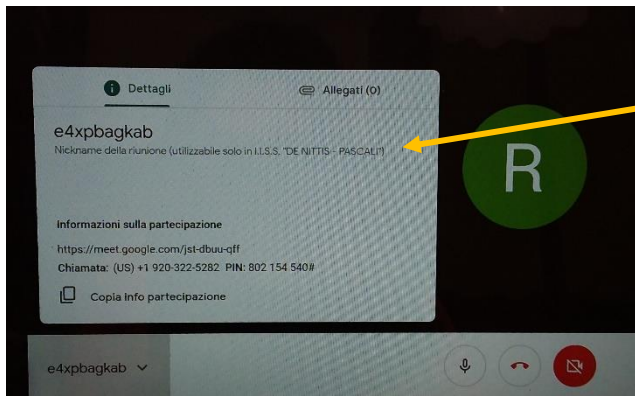
9. Cliccare sul link per accedere al Meet.

10. Il docente entra nella pagina del Meet



11. Il codice corso visualizzato è differente dal solito; cliccare su partecipa.

NOVITA': se non entra prima il docente non possono entrare gli studenti.



12. Con questo tipo di codice di accesso possono entrare solo utenti dell'I.I.S.S. "DE NITTIS – PASCALI" e non esterni (tranne se invitati).
Per invitare esterni il docente può inviare, come in passato, il link del Meet (sconsigliato per evitare intrusioni di estranei).

13. Se lo studente prova ad entrare visualizza questo messaggio perché non può creare un Meet e perché non può entrare in classe se prima non c'è l'insegnante:



Solo dopo l'ingresso dell'insegnante sarà possibile agli studenti entrare.

N.B. Per fare in modo che il Meet non venga utilizzato dagli studenti senza l'insegnante è fondamentale che l'insegnante esca dalla riunione per ultimo.

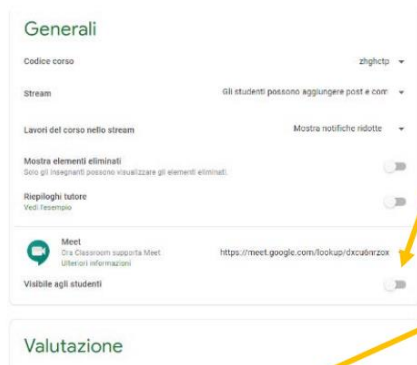
Se un alunno durante la riunione si disconnette e rientra entro pochi minuti, lo può fare.

14. Dopo circa cinque minuti dall'uscita dell'insegnante (o dell'ultimo in classe) il link si disattiva e gli alunni non possono entrare più fino a quando non rientra l'insegnante.



15. **NOVITA'**: Nelle lezioni successive gli studenti e il docente dovranno solo entrare in Classroom e cliccare sul link. Ovviamente, gli studenti

avranno l'accesso alla classe solo dopo l'entrata dell'insegnante.



16. Per motivi di sicurezza, tra un Meet e un altro il docente **può** scegliere di disattivare il link dalle impostazioni e salvare.

In questo caso il link non sarà più visibile agli studenti.



N.B. Prima della lezione successiva ricordarsi di riattivare il link da impostazioni e poi salvare.

Riassumendo:

- A. Si può programmare e aprire un Meet direttamente da Classroom;
- B. Con il link prodotto possono accedere solo studenti dell'I.I.S.S. "DE NITTIS – PASCALI" (nomecognome@liceoartisticobari.it);
- C. Gli studenti possono accedere al Meet solo dopo l'accesso dell'insegnante;
- D. Il link prodotto è univoco e non occorre reimpostarlo ogni volta (comunque è possibile reimpostarlo, se del caso);
- E. Resta immutata la possibilità di invitare attraverso Calendar utilizzando la procedura preesistente.